

Handbok



Välkommen!

Följ anvisningarna i handboken så är du snart igång med trådlös tv via Ruckus Mediaflex.



Har du frågor om installationen?

Gå in på telia.se/tradlostv där finns videoinstruktioner samt tips vid felsökning av produkten. Du kan även kontakta **Support 90 200**. Saknas något, eller vill du göra en beställning? Ring **Kundtjänst 90 200**.

A Innan du börjar med inkopplingen

1 Kontrollera utrustningspaketet

Utrustningspaketet ska innehålla de delar som visas här. Om något saknas, ring kundtjänst 90 200.



- 1 Sändare (7811 Access Point)**
För att ansluta till din bredbandsutrustning (till exempel en gateway, en bredbandsswitch eller ett modem)
- 2 Mottagare (7111 Adapter)**
För att ansluta till din digitalbox
- 3 Nätverkskablar**
2 st
- 4 Strömadaptrar med strömkabel, 2 st**

2 Koppla ur digitalboxen

Om du redan har en digitalbox installerad ska du koppla ur den innan du går vidare till installationen på nästa sida (steg B).

- Stäng nu digitalboxen genom att koppla bort den från eluttaget.
- Koppla bort nätverkskabeln från digitalboxen.
- Låt anslutningen till din tv vara kvar.



Digitalbox

Nu kan du vända på bladet och gå vidare till själva installationen

? Om det inte fungerar

Checklista för trådlös tv

Om du inte får kontakt med Telia Digital-tv eller om tv-bilden hackar

- ✓ Kontrollera lysdioderna på dina Ruckus-enheter:

Om **↔** inte lyser på sändaren (7811 Access Point) saknas förbindelse till din gateway (alternativt till ditt modem eller din bredbandsswitch). Kontrollera att nätverkssladden är ansluten som den ska.

Om **↔** inte lyser på mottagaren (7111 Adapter) saknas förbindelse till din digitalbox. Kontrollera att nätverkssladden är ansluten som den ska.

Om **⏻** inte lyser saknas ström. Kontrollera att strömadaptrarna är anslutna och att sändaren och mottagaren får ström.

Om **🌟** lyser gult är inte mottagaren ansluten. Kontrollera förbindelsen. När mottagaren är ansluten ska lysdioden lysa grönt.

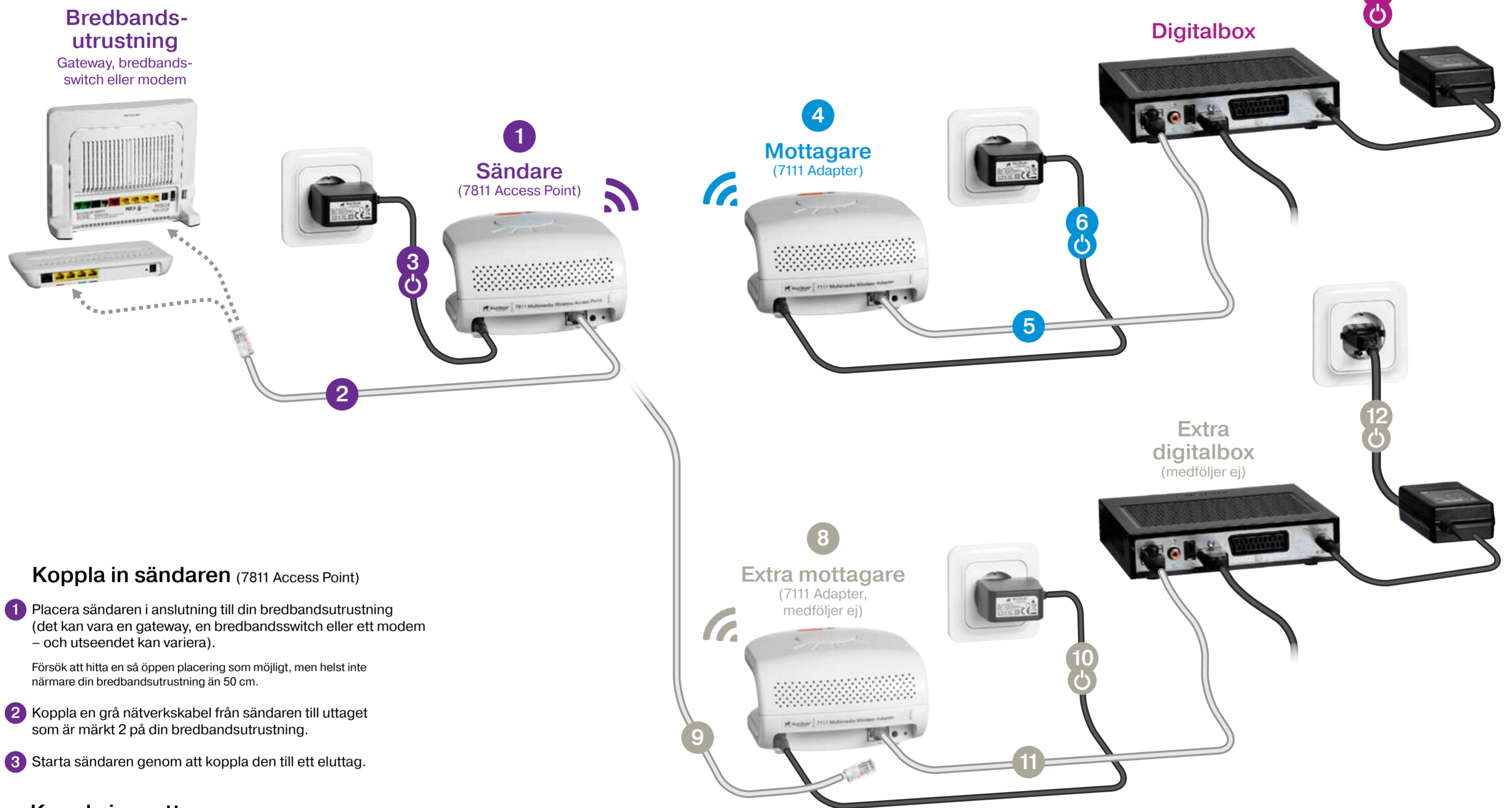
Om **📶** blinkar grönt är radiosignalen svag. Prova att flytta sändaren eller mottagaren – redan en mindre förflyttning kan göra stor skillnad för signalkvaliteten. Försök att hitta en så öppen placering som möjligt och placera enheterna så långt ifrån annan elektronisk utrustning som möjligt (t. ex. gateway och digitalbox). När lysdioden lyser med ett fast grönt sken har du en stabil förbindelse.

Vill du ha hjälp med din installation?

Beställ tjänsten **Installationshjälp** (mot en fast avgift) så skickar vi hem en tekniker till dig, som ser till att allt blir inkopplat och fungerar. Läs mer och beställ på telia.se/installationshjalp eller ring kundtjänst, 90 200.



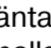
B Följ anvisningarna och koppla in din utrustning som kopplings-schemat visar



Koppla in sändaren (7811 Access Point)

- 1 Placera sändaren i anslutning till din bredbandsutrustning (det kan vara en gateway, en bredbandsswitch eller ett modem – och utseendet kan variera).
Försök att hitta en så öppen placering som möjligt, men helst inte närmare din bredbandsutrustning än 50 cm.
- 2 Koppla en grå nätverkskabel från sändaren till uttaget som är märkt 2 på din bredbandsutrustning.
- 3 Starta sändaren genom att koppla den till ett eluttag.

Koppla in mottagaren (7111 Adapter)



- 4 Placera mottagaren i anslutning till din digitalbox.
Försök att hitta en så öppen placering som möjligt, men helst inte närmare din digitalbox än 50 cm.
- 5 Koppla en grå nätverkskabel från mottagaren till nätverksuttaget på din digitalbox.
Eftersom vi använder oss av flera olika likvärdiga modeller av digitalbox kan den digitalbox som ingår i ditt utrustningspaket se annorlunda ut än den som visas i kopplings-schemat ovan.
- 6 Starta mottagaren genom att koppla den till ett eluttag. Invänta att samtliga lampor förutom  lyser. Nu har en förbindelse mellan mottagaren och sändaren upprättats.

Starta din digitalbox

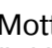
- 7 Se till att din tv är påslagen. Starta sedan digitalboxen genom att koppla den till ett eluttag.
Nu är installationen klar och när digitalboxen har startat upp (tar normalt 2-3 minuter) kan du se alla dina kanaler på din tv.

Tillval:

Koppla in en extra mottagare (7111 Adapter – medföljer ej)

- 8 Om du har fler än en tv-apparat kan du koppla in en extra mottagare.
 - 1 Innan du börjar med installationen måste du först ha upprättat en förbindelse mellan sändare och mottagare 1 (se steg 1–6).
 - 2 Stäng nu av sändaren och mottagare 1 genom att koppla bort dem från eluttagen.
 - 3 Placera den extra mottagaren intill sändaren.
- 9 Koppla tillfälligt ur sändarens nätverkskabel från din bredbandsutrustning (se steg 2) och koppla den istället till den extra mottagaren.
- 10 1 Starta sändaren (se steg 3) och den extra mottagaren genom att koppla dem till eluttag.
Lysdiодerna  och  kommer inom några sekunder börja blinka*.
Vänta cirka 2 minuter tills dess att lysdiодerna på den extra mottagaren slutar blinka.

* Om lysdiодerna inte blinkar, tryck in reset på baksidan av den extra mottagaren. Håll knappen intryckt i minst 8 sekunder och vänta sedan tills lysdiодerna börjar blinka.

- 2 Koppla ur sändarens nätverkskabel från den extra mottagaren och koppla den istället på nytt till din bredbandsutrustning (se steg 2).
Mottagaren startar om automatiskt. Installationen är klar efter ca 2 minuter när alla lysdiодer utom  lyser på både sändaren och den extra mottagaren.
- 3 Starta din ordinarie mottagare genom att ansluta dess strömkabel till strömuttaget (se steg 6).
- 11 Koppla en grå nätverkskabel från den extra mottagaren till nätverksuttaget på den extra digitalbox du kopplat till din andra tv.
- 12 Se till att tv-apparaten som är kopplad till den extra digitalboxen är påslagen. Starta sedan digitalboxen genom att koppla den till ett eluttag.
Nu är installationen klar och du kan se alla dina kanaler på din andra tv.